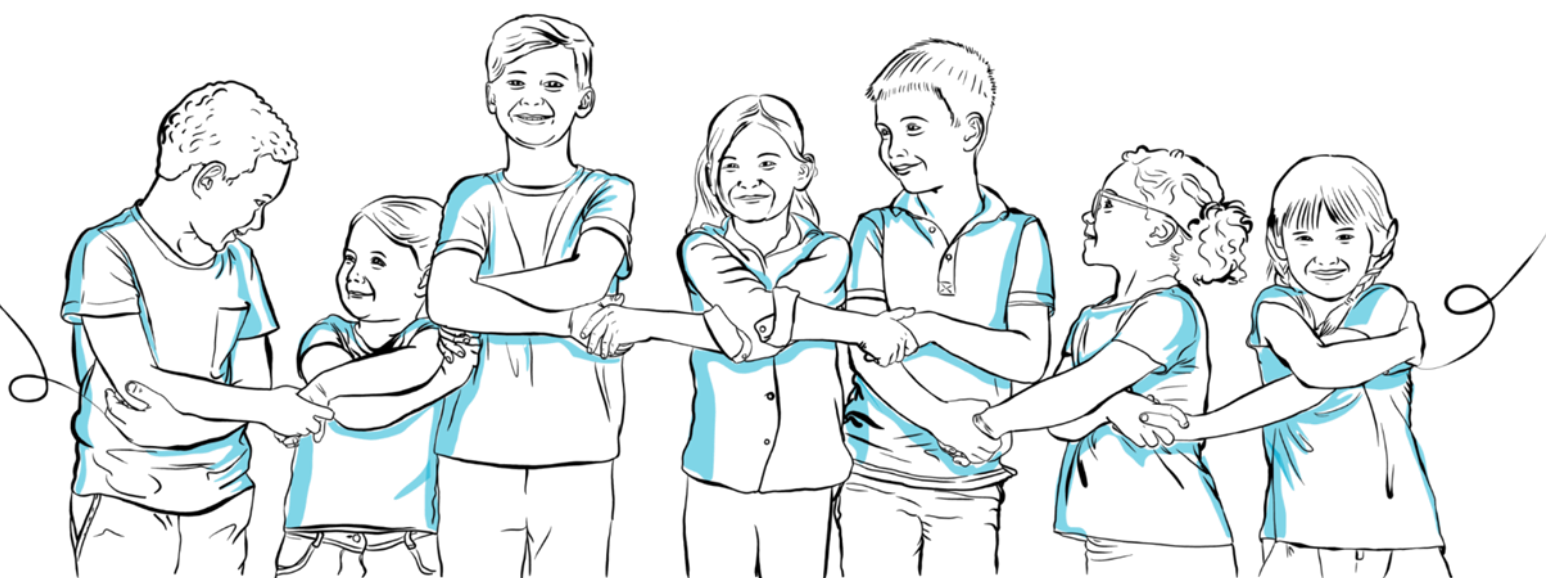


Comment réaliser son bilan de coop'classes ?



Procédure pour réaliser son bilan de
coop'classe en fin d'exercice comptable

avec le logiciel « Excel classe »



En fin d'année scolaire, le tuteur doit remettre obligatoirement au mandataire de la coopérative d'école son compte de fonctionnement. Celui-ci sera intégré dans les comptes de la coopérative d'école.

Deux cas possible :

- Le tuteur de la classe a utilisé le fichier « Excel Classe »
- Le tuteur a tenu une comptabilité sur cahier (papier)

1) Procédure pour établir son bilan de coop'classe à partir du fichier « Excel classe ».

A) Saisir vos données dans les colonne 1 à 6 (onglet page 1 du fichier)

La coopérative de classe ne peut gérer que des espèces ;
Les chèques sont remis au mandataire ;
A aucun moment la caisse ne doit être en situation négative.

1ère écriture = Régie d'avance reçue
Ventilation = R

ANNÉE SCOLAIRE 0		Page 1		TUTEUR 0		530 CAISSE		
N° de PJ	Date	LIBELLE Nature de la pièce comptable	A ventiler dans le compte N°	ENTRÉES	SORTIES	SITUATION		
01	17-sept	Versement coopérative de classe.....	R	200,00		200,00		
02	20-janv	Projet théâtre.....	618		85,00	115,00		
03	17-mars	projet correspondance.....	618		14,00	101,00		
04	10-avr	projet danse.....	618		100,58	0,42		
05	20-juin	reliquat.....	V		0,42	0,00		
06						0,00		
07						0,00		
08						0,00		

Les N° de PJ doivent correspondre à vos factures ou

En fin d'année scolaire tout montant restant en caisse doit être reversé à la coop. centrale (c'est le reliquat).
Ventilation = V
Pas de report pour l'année suivante.

Entrer impérativement le n° de compte dans lequel la somme doit être ventilée.

Le code le plus utilisé pour les dépenses sera le 618 (charges des activités éducatives)

B) Sélectionner l'onglet « compte de fonctionnement » ; votre bilan est fait!

COMPTES DE FONCTIONNEMENT GÉNÉRAL				
DU 01 SEPTEMBRE AU 31 AOÛT				
Total factures	607 Achats de produits pour cession	0,00 €	707 Vente de produits pour cession	0,00 €
	618 Charges des activités éducatives	199,58 €	708 Produits des activités éducatives	0,00 €
	65 Autres charges courantes	0,00 €	75 Autres produits courants	0,00 €
	67 Charges exceptionnelles	0,00 €	77 Produits exceptionnels	0,00 €
	Total des charges	199,58 €	Total des produits	0,00 €
	Sommes versées à la coop école	0,42 €	Sommes reçues de la coop école	200,00 €
	TOTAL 1	200,00 €	TOTAL 2	200,00 €
	<i>TOTAL 1 doit être égal à TOTAL 2</i>			

Reliquat (pas obligatoire)

Régie d'avance

Ce bilan dûment renseigné sera remis au mandataire de la coopérative de l'école en fin d'année scolaire

2) **Procédure pour établir son bilan de coop'classe à partir de son cahier (papier)**

A) Rassembler vos données (total dépenses/total recettes)

B) Présenter vos factures numérotées dans un cahier ou un classeur

C) Remplir le bilan Coop'classe fourni par le mandataire à l'aide de l'exemple ci-dessous :

Reportez les montants des dépenses par postes. C'est le compte 618 qui doit être le plus utilisé.

Reportez les montants reçus qui ont été gardés par la coop de classe et qui n'ont pas été intégrés à la coop de l'école. Les dons des enseignants seront saisis en 77 (produits exceptionnels)

**COMPTES DE FONCTIONNEMENT GÉNÉRAL
DU 01 SEPTEMBRE AU 31 AOÛT**

607 Achats de produits pour cession		707 Vente de produits pour cession	
618 Charges des activités éducatives		708 Produits des activités éducatives	
65 Autres charges courantes		75 Autres produits courants	
67 Charges exceptionnelles		77 Produits exceptionnels	
Total des charges		Total des produits	
	+		+
Sommes versées à la coop école		Sommes reçues de la coop école	
TOTAL 1		TOTAL 2	

TOTAL 1 doit être égal à TOTAL 2

Total des retours de régie d'avance (Ex : reliquat, participation de la coop de classe pour un projet payé par la coop école)

Total des régies d'avance reçu durant l'année scolaire

Le tuteur

Le trésorier élève

Le président élève

Les sommes des participations des parents, de la vente de photos etc... que les enseignants collectent uniquement et qui sont remises au mandataire ne sont pas considérées comme un retour de régie d'avance. Ces sommes ne transitent pas par la coopérative de classe; elles sont saisies directement dans la comptabilité de l'école par le mandataire.

Signatures des membres du conseil de coopérative de classe.

Ce bilan dûment renseigné sera remis au mandataire de la coopérative de l'école en fin d'année scolaire.

3) Exemple de bilans de coop'classe

A) Bilan où le montant de la régie d'avance a été dépensé entièrement

Total dépenses (618) = 200€							Pas d'autres produits	
607	Achats de produits pour cession	0,00 €	707	Vente de produits pour cession	0,00 €			
618	Charges des activités éducatives	200,00 €	708	Produits des activités éducatives	0,00 €			
65	Autres charges courantes	0,00 €	75	Autres produits courants	0,00 €			
67	Charges exceptionnelles	0,00 €	77	Produits exceptionnels	0,00 €			
Total des charges		200,00 €	Total des produits		0,00 €			
Sommes versées à la coop école		0,00 €	Sommes reçues de la coop école		200,00 €		Régies d'avance = 200€	
TOTAL 1		200,00 €	TOTAL 2		200,00 €			
Pas de reliquat			TOTAL 1 doit être égal à TOTAL 2					

B) Bilan où le montant de la régie d'avance a été dépassé

Total dépenses (618) = 204€							Don de l'enseignant (77) = 4€	
607	Achats de produits pour cession	0,00 €	707	Vente de produits pour cession	0,00 €			
618	Charges des activités éducatives	204,00 €	708	Produits des activités éducatives	0,00 €			
65	Autres charges courantes	0,00 €	75	Autres produits courants	0,00 €			
67	Charges exceptionnelles	0,00 €	77	Produits exceptionnels	4,00 €			
Total des charges		204,00 €	Total des produits		4,00 €			
Sommes versées à la coop école		0,00 €	Sommes reçues de la coop école		200,00 €		Régies d'avance = 200€	
TOTAL 1		204,00 €	TOTAL 2		204,00 €			
Pas de reliquat			TOTAL 1 doit être égal à TOTAL 2					

C) Bilan où le montant de la régie d'avance n'a pas été entièrement dépensé :

Total dépenses (618) = 198€							Pas d'autres produits	
607	Achats de produits pour cession	0,00 €	707	Vente de produits pour cession	0,00 €			
618	Charges des activités éducatives	198,00 €	708	Produits des activités éducatives	0,00 €			
65	Autres charges courantes	0,00 €	75	Autres produits courants	0,00 €			
67	Charges exceptionnelles	0,00 €	77	Produits exceptionnels	0,00 €			
Total des charges		198,00 €	Total des produits		0,00 €			
Sommes versées à la coop école		2,00 €	Sommes reçues de la coop école		200,00 €		Régies d'avance = 200€	
TOTAL 1		200,00 €	TOTAL 2		200,00 €			
Reliquat = 2€ Cette somme doit être rendue en espèces au mandataire qui l'intègre à nouveau dans son compte caisse.			TOTAL 1 doit être égal à TOTAL 2					